

*On
holiday.
For life.*



Dei Fiori

CAMPING VILLAGE





*A green paradise by the sea
where you can relax in peace
and rediscover the rhythm and energy of life.*

*An idea of style,
a sensory experience,
a place for friendship,
...an inexhaustible source of pleasure.*

*A window on a world
of adventures and discoveries,
rich in atmosphere and promise.*



*Il verde della pineta
e il profumo dei fiori trasportato
dalla brezza del mare ti danno il benvenuto
in una dimensione personale ed esclusiva
del benessere.*

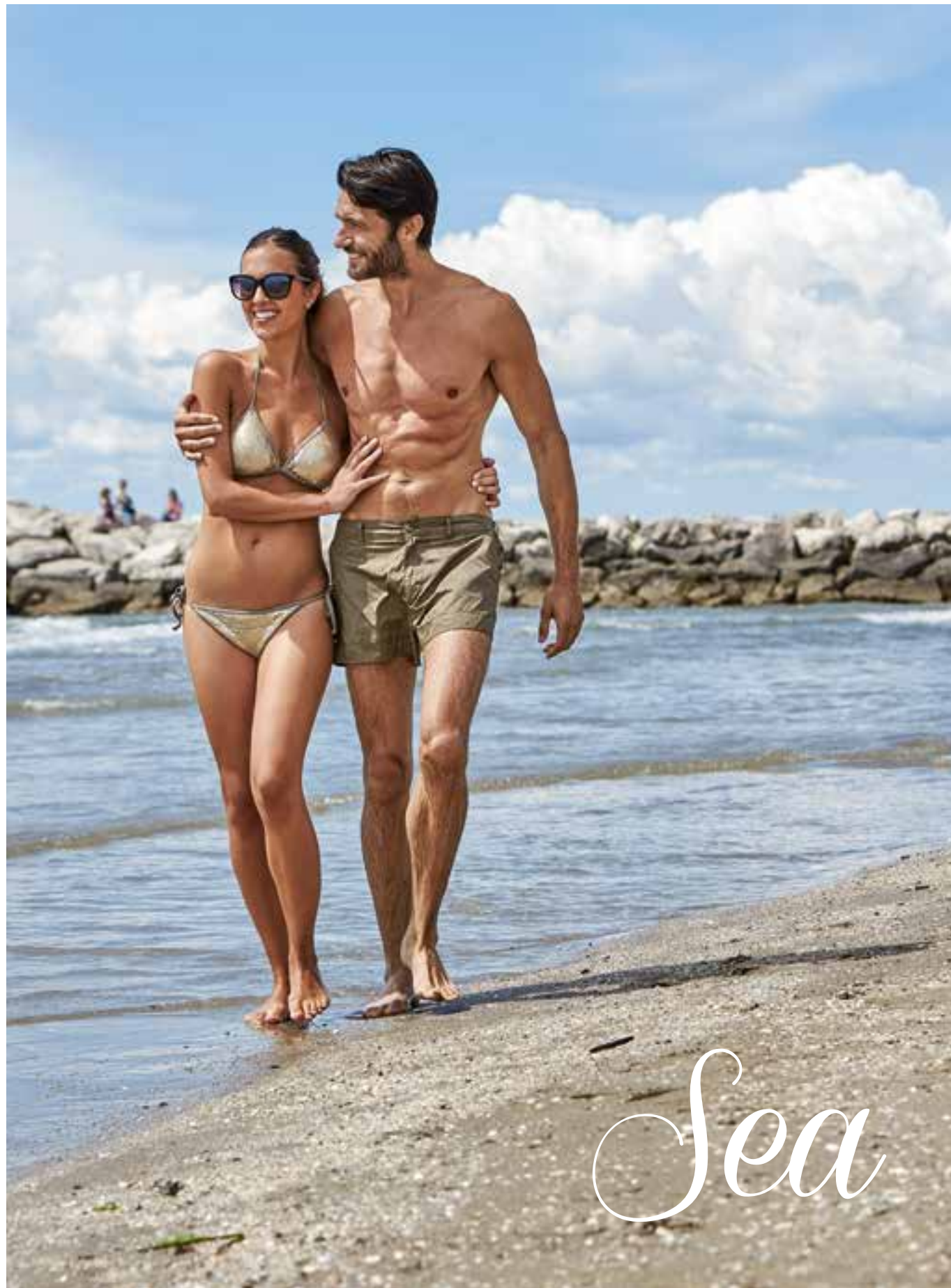
Il Camping Village Dei Fiori è una struttura ricettiva a 4 stelle affacciata sul mare, ai margini della tranquilla laguna di Venezia, nella penisola di Cavallino. Immerso in un ambiente naturale incantevole, in cui si fondono una vegetazione lussureggiante e una rigogliosa pineta mediterranea, il Villaggio offre un'esperienza di vacanza unica, in totale simbiosi con la natura.





In questo angolo di paradiso, nell'abbraccio del verde, la vacanza diventa un modo per ritrovare se stessi e l'armonia con le cose. Ovunque, distesi sul prato, o seduti su una panchina, o a passeggio lungo i sentieri tra gli alberi, i colori e i profumi dei fiori appagano i sensi e rigenerano lo spirito.





Sea

*Il mare, i suoi colori,
il suo profumo.
L'infinito orizzonte d'acqua
su cui il sole proietta
la luce delle ore.
Il tempo della tua vacanza
inizia qui.*

Orlato da un lungo percorso pedonale che si apre verso il mare, il Villaggio si affaccia su un'ampia spiaggia privata che digrada dolcemente sulla battigia, in un tranquillo tratto di costa scandito da lunghi pennelli di roccia protesi nell'azzurro. È questo lo scenario ideale per lunghe passeggiate, bagni di sole e nuotate in libertà.



Sea

La sabbia fine e dorata e l'acqua limpida e temperata fanno di questo litorale un luogo perfetto anche per il divertimento dei bambini e gli sport acquatici. Una fascia di spiaggia, allestita con file ordinate di ombrelloni e lettini, è riservata agli ospiti delle unità abitative del Villaggio.



Relaxation



*Il divertimento, il relax,
la serenità, la compagnia.
Il piacere di trovare il proprio
equilibrio in ogni cosa.*

Ombrelloni e lettini bene allineati, una cornice di pini marittimi, i giochi d'acqua e i profumi delle piante mediterranee che ornano le terrazze del vicino ristorante. Sono questi gli elementi che fanno da sfondo a giornate spensierate in piscina. Nel cuore del Villaggio, incastonate nel verde, si trovano tre grandi piscine dall'acqua temperata anche nelle basse stagioni: una semi olimpionica per chi vuole nuotare, una laguna digradante per il divertimento delle famiglie e dei bambini e una vasca idromassaggio in cui abbandonarsi al relax più totale. Qui l'acqua è l'elemento chiave per una vacanza all'insegna del benessere.



Relaxation



Rhythm and energy



Qualunque sia la tua idea di attività fisica, da noi ogni momento della giornata è quello giusto per mettersi in movimento.

L'attività all'aria aperta: un desiderio rincorso tutto l'anno che in vacanza finalmente si realizza. Windsurf, nuoto, diving, canoa... beach volley, tennis, calcetto, pallacanestro, ping-pong e minigolf... Questi sono solo alcuni degli sport che è possibile praticare al Camping Village Dei Fiori.





*Rhythm
and energy*

A chi vuole mantenere le abitudini o approfittare del tempo libero per concedersi qualche cura in più, il Fitness Center del Villaggio offre una gamma completa di macchinari moderni e di qualità, mentre il Fitness Club dà la possibilità di scegliere giornalmente tra le molte attività di gruppo condotte da istruttori professionisti: aerobica, step, aquagym, spinning, zumba e tante altre. Per gli amanti dei ritmi più distesi non mancano sedute di risveglio muscolare, yoga o pilates per fare il pieno di energie positive prima di una giornata al mare o di una serata di divertimento.



Style



*Abbandonarsi al piacere
di ambienti pensati per accogliere
e infondere benessere.*

Gli edifici del Camping Village Dei Fiori sono armoniosamente inseriti in un ambiente naturale integro, che li circonda e li avvolge. La scelta dei materiali, le linee degli edifici, le geometrie disegnate nel verde, i giardini curati e ordinati descrivono uno stile e un'identità. La funzionalità degli ambienti comuni, il comfort degli spazi privati, il design e la cura per i dettagli rivelano la vera vocazione all'accoglienza.



*C'è sempre un tavolo riservato a te.
Accomodati e gusta la genuina bontà
di prodotti del territorio
preparati con la passione
e il gusto tipici della cucina italiana.*

Un team di Chef appassionati e creativi è al servizio degli ospiti per presentare il meglio della cucina italiana, locale e regionale. Dalla colazione al pranzo, dall'aperitivo alla cena, molti sono i piatti tra cui scegliere da un ricco menu di proposte gastronomiche a base di prodotti freschi e a chilometro zero. Pasta, pizze, pesce al forno e alla griglia, carne di qualità, verdure di stagione. E, per finire, un'ampia selezione di dolci tradizionali. L'area ristorante, situata nel cuore del Villaggio, comprende due ampie terrazze aperte sulle piscine e disposte intorno a un American Bar, un'ampia sala interna dominata dal grande forno a legna per le pizze e un'area self-service per pranzare in libertà. Completano l'offerta un take-away, per gustare il meglio della cucina anche nella propria terrazza o piazzola, un angolo dei vini, con una prestigiosa selezione di etichette, e una gelateria per gelati da passeggio o elaborate coppe.

*Sensory
experience*



Dei Fiori
CAMPING VILLAGE ★★★★★



*Un teatrino nellerba, una casetta tra i pini,
un soffice prato... Aiuole fiorite, tavolini, panchine...
Tre simpatiche mascotte che custodiscono
un piccolo paradiso verde
a misura di bambino.*



*A place for
friendship*

Etto il ricetto, Tino il fratino e Otto il leprotto attendono i più piccoli al Kids Club al centro del Villaggio per giocare con la fantasia in un mondo incantato immerso nel verde. Guidati da allegre e instancabili animatrici anche in piscina, in spiaggia o al parco giochi, i piccoli ospiti del Camping Village Dei Fiori vivranno giornate spensierate fatte di giochi, feste, attività e tante nuove amicizie. Il primo pensiero dello staff è sempre rivolto a loro. Qui tutti sono soddisfatti solo quando, al termine della giornata, i bambini tornano dai genitori con il sorriso.





Adventures

*Ti trovi in un territorio unico.
La laguna e le sue isole ti aspettano
per rivelarsi in tutta la loro
magica bellezza.*

Fuori dal Villaggio c'è un ambiente meraviglioso da scoprire. In pochi minuti si raggiunge il piccolo abitato di Treporti e da qui inizia l'avventura alla scoperta degli scenari più belli della penisola di Cavallino. Saccagnana, Mesole e Lio Piccolo, con i loro antichi borghi rurali, sono piccoli tesori immersi nella pace della laguna.



Adventures



Una passeggiata lungo argini erbosi, una pedalata lungo stradine che si addentrano nelle valli lagunari, un'escursione in canoa tra ghebi e barene abitati da aironi e fenicotteri sono alcuni dei modi in cui immergersi in questo territorio unico. Nel corso di questa avventura, nelle piazze, nei mercati, nelle eccellenti locande del territorio, il visitatore è sempre accolto dal sorriso della gente del luogo, pronta a far assaporare emozioni che rimangono nel cuore. Treporti e la vicina Punta Sabbioni sono anche punti di partenza privilegiati per "salpare" in vaporetto alla scoperta delle isole che circondano Venezia: Burano, con i suoi colori sgargianti, Torcello, con la storia millenaria e l'incanto del suo paesaggio, Murano, con il racconto senza tempo del vetro, e ancora Sant'Erasmus, dove si coltiva il famoso carciofo violetto, San Francesco del Deserto, pervasa di spiritualità, San Lazzaro degli Armeni, ricca di cultura. Gli imbarcaderi per le isole sono raggiungibili in pochi minuti con gli autobus che fermano all'esterno del Villaggio.

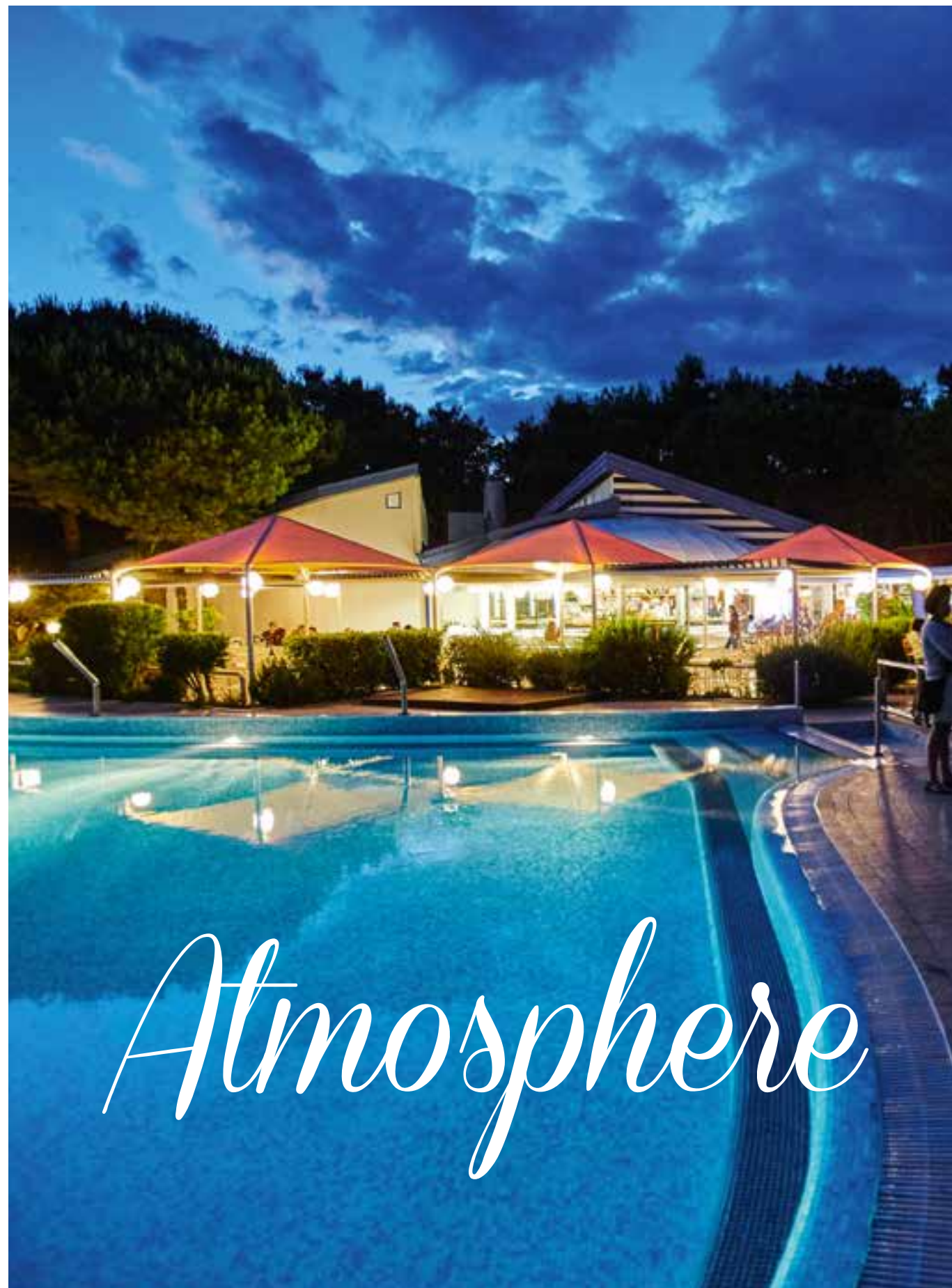


Discoveries



*La magia di Venezia,
l'incanto dell'entroterra.
Tante mete, un unico punto
di partenza.*

Cosa dire di Venezia, città magica che nessun racconto può descrivere del tutto? Dall'imbarcadero di Punta Sabbioni è possibile raggiungere, dopo una breve e suggestiva navigazione in laguna, la favolosa Piazza San Marco, nelle cui vicinanze attraccano le motonavi di linea. Si è nel cuore della città, già immersi in una nuova dimensione. Qui ci si muove a piedi, percorrendo calli e campielli con il naso all'insù per ammirare la bellezza delle facciate di chiese e palazzi. Venezia è un luogo unico al mondo, ma la sua arte e la sua architettura hanno lasciato testimonianze mirabili anche nei territori dell'entroterra, un tempo possesso della Serenissima Repubblica. Anche questi luoghi, con le loro cittadine arroccate su colli punteggiati di vigneti o adagate sulle fertili pianure fluviali, sono meta di escursioni da non perdere, alla scoperta dell'arte, della cultura e delle tradizioni enologiche e gastronomiche venete.



Atmosphere

*Dopo una giornata speciale
c'è sempre una serata da ricordare.
Spettacoli, musica, intrattenimento.
Le notti estive si tingono
di divertimento e spensieratezza.*

Un aperitivo in piscina, uno spettacolo esclusivo, il ritmo travolgente della musica dal vivo: il Camping Village Dei Fiori offre un'ampia scelta di intrattenimenti serali di cui godere, seduti ai tavoli del ristorante o ai bordi della piscina illuminata. Spettacoli di danza, folclorici, musicali, cabaret o serate danzanti. Ogni sera si tinge di nuovi colori e l'atmosfera unica delle notti d'estate diventa l'occasione per stringere nuove amicizie e risvegliare le sensazioni più autentiche.



Atmosphere

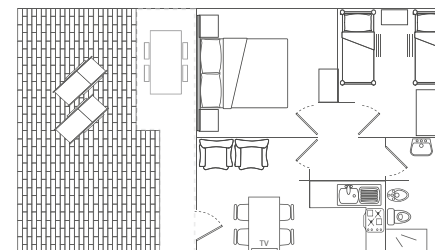


A scenic view of a campsite nestled in a dense forest of tall pine trees. A paved path leads through the woods, flanked by lush greenery and vibrant yellow flowers in the foreground. To the left, a light-colored cabin with a green roof is partially visible, with two bicycles parked nearby. To the right, another similar cabin is seen, partially obscured by a large tree trunk. The overall atmosphere is peaceful and inviting.

*Lodging
and Camping*

Bungalow

Una location ideale, un grande architetto, un design contemporaneo.
Progettati da Gian Paolo Mar, i bungalow in muratura emergono dal cuore verde del Villaggio con la loro originalissima sagoma a vela.
Negli ambienti interni, dal bianco nitore mediterraneo, spiccano l'azzurro intenso del mare e l'arancio del sole d'estate.
Tra i punti forza di queste unità la posizione esclusiva a due passi dal mare.



BUNGALOW

DOTAZIONI E SERVIZI 6 posti letto - 650x650 cm

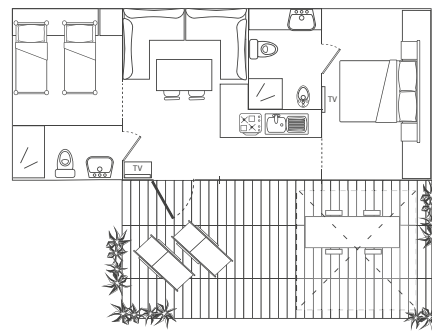
Soggiorno con divano - poltroncine
Televisore LCD con canali esteri
Cucina attrezzata
Frigorifero con cassetta freezer
Forno a microonde
Bollitore elettrico
Caffettiera italiana
Stoviglie
Seggiolone su richiesta
Camera con letto matrimoniale 200x170
Cameretta con 2 letti a castello 190x80
Culla su richiesta
Spondina su richiesta
Biancheria da letto (cambio settimanale su richiesta)

Bagno con lavabo, doccia, wc e bidet
Set di asciugamani su richiesta
Asciugacapelli
Nursery *
Stendibiancheria
Climatizzatore caldo/freddo
Zanzariere
Cassaforte
Terrazza pavimentata parzialmente coperta
Tavolo da giardino con sedie
2 lettini da giardino
Postazione spiaggia riservata con ombrellone e 2 lettini
2 posti auto riservati
Area wi-fi

Disponibile anche unità allestite per persone diversamente abili
* Non disponibile nella versione per persone diversamente abili

Chalet Natura

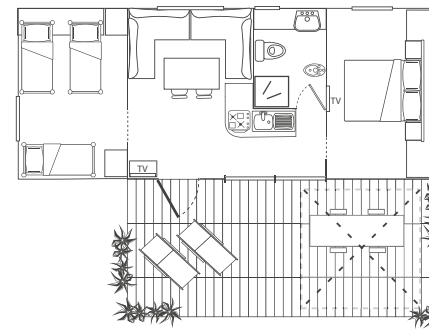
Un habitat speciale, per ritrovare il ritmo della natura ed esaltare le emozioni uniche della vacanza. È questa la promessa degli "Chalet Natura", unità eleganti e accessoriate, che al comfort di locali aperti e sempre più spaziosi coniugano il piacere di un design raffinato, connotato dagli avvolgenti colori dell'ambiente circostante. L'ampissima terrazza rialzata in cumarù aggiunge un tocco di distinzione a queste strutture di grande pregio.



CHALET NATURA (1-10; 15-36) DOTAZIONI E SERVIZI 4+2 posti letto - 1000x400 cm

Soggiorno con divano letto
2 televisori LCD con canali esteri
Cucina attrezzata
Frigorifero con congelatore
Lavastoviglie
Forno a microonde
Bollitore elettrico
Caffettiera italiana
Stoviglie
Seggiolone su richiesta
Camera con letto matrimoniale 195x165
Cameretta con 2 letti singoli 200x80
Culla su richiesta
Spondina su richiesta

Biancheria da letto (cambio settimanale su richiesta)
Bagno con lavabo, doccia, wc e bidet
Secondo bagno con lavabo, doccia e wc
Set di asciugamani su richiesta
Stendibiancheria
Climatizzatore caldo/freddo
Zanzariere
Cassaforte
Ampia terrazza rialzata in legno con grande ombrellone
Tavolo da giardino con sedie
2 lettini da giardino
Postazione spiaggia riservata con ombrellone e 2 lettini
Posto auto riservato
Area wi-fi



CHALET NATURA FAMILY (11-14) DOTAZIONI E SERVIZI 5+1 posti letto - 1000x400 cm

Soggiorno con divano
2 televisori LCD con canali esteri
Cucina attrezzata
Frigorifero con congelatore
Lavastoviglie
Forno a microonde
Bollitore elettrico
Caffettiera italiana
Stoviglie
Seggiolone su richiesta
Camera con letto matrimoniale 195x165
Cameretta con 3 letti singoli 200x80
Culla su richiesta
Spondina su richiesta

Biancheria da letto (cambio settimanale su richiesta)
Bagno con lavabo, doccia, wc e bidet
Set di asciugamani su richiesta
Stendibiancheria
Climatizzatore caldo/freddo
Zanzariere
Cassaforte
Ampia terrazza rialzata in legno con grande ombrellone
Tavolo da giardino con sedie
2 lettini da giardino
Postazione spiaggia riservata con ombrellone e 2 lettini
Posto auto riservato
Area wi-fi

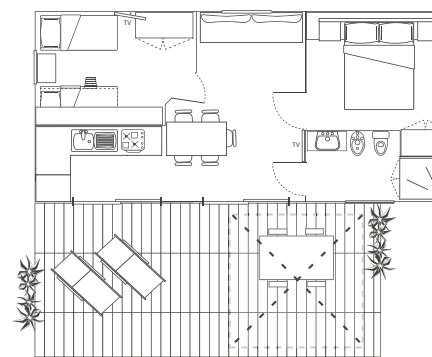
*Chalet
Natura*



Chalet Pineta

Circondati da maestosi pini d'Aleppo, questi Chalet sono posizionati in una zona tranquilla del Villaggio, ornata da una variegata vegetazione e percorsa da sentieri pedonali.

Il design moderno e minimalista delle facciate in Canexel prelude a interni eleganti e armoniosi dalle tonalità naturali. Le terrazze in legno, parzialmente coperte, invitano a pranzi e cene all'aperto.



CHALET PINETA DOTAZIONI E SERVIZI 5 posti letto - 865x400 cm

Soggiorno con divano
2 televisori LCD con canali esteri
Cucina attrezzata
Frigorifero con congelatore
Lavastoviglie
Forno a microonde
Bollitore elettrico
Caffettiera italiana
Stoviglie
Seggiolone su richiesta
Camera con letto matrimoniale 200x160
Cameretta con 2 letti singoli 200x80 e letto a bandiera 200x70
Culla su richiesta

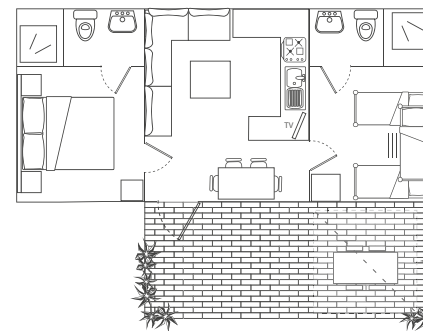
Spondina su richiesta
Biancheria da letto (cambio settimanale su richiesta)
Bagno con lavabo, doccia, wc e bidet
Set di asciugamani su richiesta
Stendibiancheria
Climatizzatore caldo/freddo
Zanzariere
Cassaforte
Ampia terrazza in legno parzialmente coperta
Tavolo da giardino con sedie
2 lettini prendisole
Postazione spiaggia riservata con ombrellone e 2 lettini
Posto auto riservato
Area wi-fi

Chalet Sole classic

Hanno un "che" del cottage di campagna gli "Chalet Sole", con le loro pareti a doghe bianche sovrapposte, le imposte verde salvia, la doppia falda antracite del tetto.

All'esterno una variegata vegetazione mediterranea, fatta di arbusti e piante fiorite. All'interno finiture e toni classici: Navy, per chi ama il contrasto delle tinte marine; "Vermont", per chi preferisce i riposanti colori terrigni.

I doppi servizi, comuni a entrambe le tipologie, sono il plus di questa struttura.



CHALET SOLE CLASSIC (1-36) DOTAZIONI E SERVIZI 4+1+2 posti letto - 860x400 cm

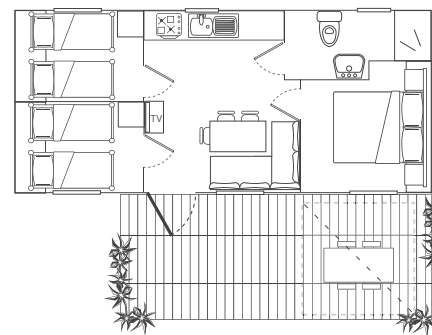
Soggiorno con divano letto
Televisore LCD con canali esteri
Cucina attrezzata
Frigorifero con congelatore
Forno a microonde
Bollitore elettrico
Caffettiera italiana
Stoviglie
Seggiolone su richiesta
Camera con letto matrimoniale 200x160
Cameretta con 2 letti singoli 200x80 e un letto rialzato 200x65
Culla su richiesta
Spondina su richiesta

Biancheria da letto (cambio settimanale su richiesta)
2 bagni con lavabo, doccia e wc
Set di asciugamani su richiesta
Stendibiancheria
Climatizzatore caldo/freddo
Zanzariere
Cassaforte
Terrazza pavimentata con tendalino
Tavolo da giardino con sedie
Postazione spiaggia riservata con ombrellone, lettino e sedia a sdraio
Posto auto riservato
Area wi-fi

Chalet Sole six beds

Pensati per le famiglie numerose o per gruppi di amici, gli "Chalet Sole Six Beds" dispongono di due camere da letto doppie oltre alla camera matrimoniale. La zona living è quella tipica degli "Chalet Sole", così come l'area esterna, caratterizzata da un'ampia terrazza in legno affacciata sul verde.

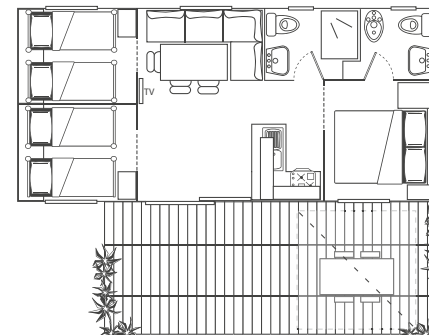
Questa tipologia di unità è disponibile con uno o due bagni.



CHALET SOLE 6 BEDS (37-42) DOTAZIONI E SERVIZI 6 posti letto - 860x400 cm

Soggiorno con divano
Televisore LCD con canali esteri
Cucina attrezzata
Frigorifero con congelatore
Forno a microonde
Bollitore elettrico
Caffettiera italiana
Stoviglie
Seggiolone su richiesta
Camera con letto matrimoniale 200x160
2 camerette con 2 letti singoli 200x80
Culla su richiesta
Spondina su richiesta
Biancheria da letto (cambio settimanale su richiesta)

Bagno con lavabo, doccia e wc
Set di asciugamani su richiesta
Stendibiancheria
Climatizzatore caldo/freddo
Zanzariere
Cassaforte
Terrazza in legno con tendalino
Tavolo da giardino con sedie
Postazione spiaggia riservata con ombrellone, lettino e sedia a sdraio
Posto auto riservato
Area wi-fi



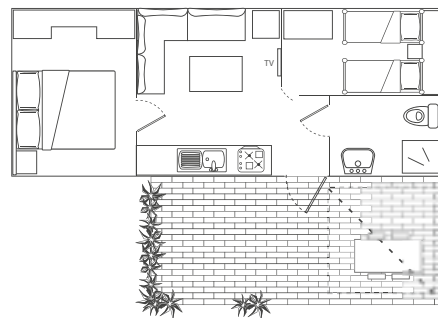
CHALET SOLE 6 BEDS II (43-51) DOTAZIONI E SERVIZI 6 posti letto - 860x400 cm

Soggiorno con divano
Televisore LCD con canali esteri
Cucina attrezzata
Frigorifero con congelatore
Forno a microonde
Bollitore elettrico
Caffettiera italiana
Stoviglie
Seggiolone su richiesta
Camera con letto matrimoniale 200x160
2 camerette con 2 letti singoli 200x80
Culla su richiesta
Spondina su richiesta
Biancheria da letto (cambio settimanale su richiesta)

Bagno con lavabo, doccia e wc
Secondo bagno con lavabo, wc e bidet
Set di asciugamani su richiesta
Stendibiancheria
Climatizzatore caldo/freddo
Zanzariere
Cassaforte
Terrazza in legno con tendalino
Tavolo da giardino con sedie
Postazione spiaggia riservata con ombrellone, lettino e sedia a sdraio
Posto auto riservato
Area wi-fi

Maxi Mare

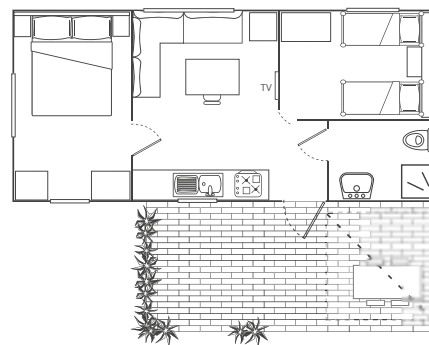
Razionalità e stile: ecco un mix veramente effervescente. La sapiente suddivisione degli spazi, l'accorta scelta dei materiali e degli accessori, l'attenzione per ogni dettaglio fanno delle case mobili "Maxi Mare" un connubio perfetto di comfort e sicurezza. Queste unità sono disponibili in due versioni: standard e large.



MAXI MARE (1-13) DOTAZIONI E SERVIZI 4+1 posti letto - 850x300 cm

Soggiorno con divano letto
Televisore LCD con canali esteri
Cucina attrezzata
Frigorifero con congelatore
Forno a microonde
Bollitore elettrico
Caffettiera italiana
Stoviglie
Seggiolone su richiesta
Camera con letto matrimoniale 200x160
Cameretta con 2 letti singoli 200x65
Culla su richiesta
Spondina su richiesta

Biancheria da letto (cambio settimanale su richiesta)
Bagno con lavabo, doccia e wc
Set di asciugamani su richiesta
Stendibiancheria
Climatizzatore caldo/freddo
Zanzariere
Cassaforte
Terrazza pavimentata con tendalino
Tavolo da giardino con sedie
Postazione spiaggia riservata con ombrellone, lettino e sedia a sdraio
Posto auto riservato
Area wi-fi



MAXI MARE LARGE (14-19) DOTAZIONI E SERVIZI 4+1 posti letto - 800x400 cm

Soggiorno con divano letto
Televisore LCD con canali esteri
Cucina attrezzata
Frigorifero con congelatore
Forno a microonde
Bollitore elettrico
Caffettiera italiana
Stoviglie
Seggiolone su richiesta
Camera con letto matrimoniale 190x140
Cameretta con 2 letti singoli 200x80
Culla su richiesta
Spondina su richiesta
Biancheria da letto (cambio settimanale su richiesta)

Bagno con lavabo, doccia e wc
Set di asciugamani su richiesta
Stendibiancheria
Climatizzatore caldo/freddo
Zanzariere
Cassaforte
Terrazza pavimentata con tendalino
Tavolo da giardino con sedie
Postazione spiaggia riservata con ombrellone, lettino e sedia a sdraio
Posto auto riservato
Area wi-fi

Camping

Il Camping Village Dei Fiori è la meta ideale per gli amanti del campeggio. Il fascino di un ambiente naturale intatto si coniuga qui con la funzionalità di spazi attrezzati per una vacanza all'aria aperta all'insegna del comfort.

Le diverse soluzioni per il campeggio, dalle piazzole più ampie, particolarmente adatte alla manovrabilità dei camper, a quelle in pineta, per un contatto più stretto con la natura, sono in grado di soddisfare le esigenze di qualsiasi campeggiatore.



PIAZZOLE A "PLUS" (1-68; 291-300; A-Q) Max 6 persone Dimensione minima 85 m²

Piazzole alberate in prossimità del mare
Corrente 10 ampere, acqua,
scarico acque bianche in piazzola
TV Sat
Area wi-fi
Posteggio auto in piazzola
Prenotazione consigliata
Prenotabili on-line

PIAZZOLE A "MARE" (69-165) Max 6 persone Dimensione minima 70 m²

Piazzole alberate in prossimità del mare
Corrente 10 ampere, acqua,
scarico acque bianche in piazzola
TV Sat
Area wi-fi
Posteggio auto in piazzola
Prenotazione consigliata
Prenotabili on-line

PIAZZOLE A "PINETA" (173-275; 349-358) Max 6 persone Dimensione minima 70 m²

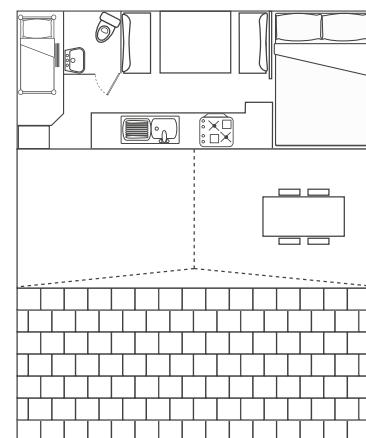
Piazzole alberate in pineta.
Corrente 6 ampere, acqua,
scarico acque bianche in piazzola
Area wi-fi
Possibilità di posteggio auto in piazzola
Prenotazione consigliata
Non prenotabili on-line

Caravan Bürstner on site

Una soluzione abitativa evergreen per gli appassionati di campeggio.

Le "Caravan Bürstner" sono pensate per gli ospiti che non intendono rinunciare allo spirito della vacanza in campeggio, ma non desiderano trainare una voluminosa roulotte. Questi viaggiatori "pratici" troveranno ad attenderli moderne caravan, complete di veranda e attigua terrazza, allestite di tutto punto in una zona tranquilla della pineta.

Un soggiorno "cool" garantito da uno dei marchi più prestigiosi del plein air.



CARAVAN BÜRSTNER DOTAZIONI E SERVIZI 4 posti letto - 600x230 cm

Soggiorno con dinette trasformabile
Cucina attrezzata
Frigorifero con cella freezer
Caffettiera italiana
Stoviglie
Seggiolone su richiesta
Spazioso vano con letto matrimoniale 210x140
Vano con letto a castello 190x80
Biancheria da letto (cambio settimanale su richiesta)
Bagno con piccolo lavabo solo acqua fredda e wc
Set di asciugamani su richiesta

Stendibiancheria
Climatizzatore caldo/freddo
Zanzariere
Veranda e piazzola pavimentate
Tavolo da giardino con sedie
Postazione spiaggia riservata con ombrellone,
lettino e sedia a sdraio
Posto auto riservato
Area wi-fi

Common facilities

Il Camping Village Dei Fiori offre ai propri ospiti una serie di servizi accessori per garantire una vacanza nel massimo comfort.

Al piano interrato dell'edificio centrale si trovano un locale lavanderia con lavatoi, lavatrici, asciugatrici e stireria, un locale con lavelli per il lavaggio delle stoviglie, un freezer gratuito per elementi e frigobox a noleggio.

Il Villaggio dispone inoltre di un'area dedicata al rifornimento e allo scarico camper, di due wc chimici per caravan, di un autolavaggio self-service gratuito con pompa e aspiratore e di un'area di deposito per i natanti.



Bathroom facilities

Proprio al centro del Villaggio, un moderno edificio a tre livelli, studiato per garantire la massima accessibilità, ospita i servizi igienici comuni, una grande lavanderia attrezzata con lavatoi, lavatrici, asciugatrici e stireria, un'area adibita al lavaggio stoviglie e un'ala con camerini bagno privati. Il complesso, autonomo dal punto di vista energetico grazie ai pannelli solari e all'impianto fotovoltaico montati sul tetto, è abbellito da una fontana esterna che, recuperando l'acqua della vicina piscina, alimenta il circuito dei wc.



Bagni comuni

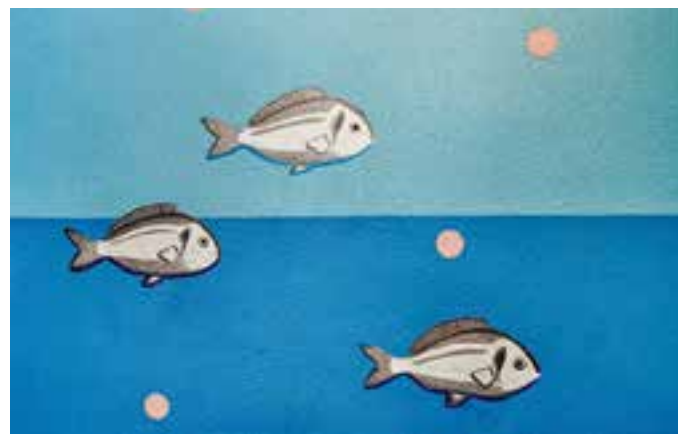
Al piano terra, due blocchi speculari di servizi igienici per uomini e donne ospitano wc, docce, lavabi, angolo make up e angolo barba e capelli. In prossimità degli ingressi dei due blocchi si trovano due bagni attrezzati riservati alle persone con disabilità.



Bathroom facilities

Bagni bambini

Sempre al piano terra, tra i blocchi Nord e Sud di servizi igienici comuni, è presente una moderna area interamente dedicata ai bambini, con mini-docce, mini-lavabi, mini-toilette e 4 comode "nursery" per i neonati.



Bagni privati

Al primo piano dell'edificio sono presenti 16 bagni privati prenotabili per tutta la durata del soggiorno. I camerini - disponibili nella dimensione di 4,25 o di 5 metri quadri - dispongono di box doccia, lavabo, wc, bidet e diffusione sonora con radio FM e presa USB. Uno dei camerini è riservato alle persone con disabilità.

Shopping facilities

Al centro del Camping Village Dei Fiori è presente un'area shopping dotata di supermercato, emporio frutta, bazar, salone di acconciatura e noleggio biciclette.

Il supermercato offre una vasta gamma di generi alimentari delle principali marche, anche gluten-free, e un'ampia scelta di vini e birre regionali, nazionali ed internazionali.



Al suo interno sono presenti un reparto salumeria con una selezione dei migliori formaggi e salumi italiani, una panetteria con grande varietà di pane e dolci e un fornito reparto carni.

La frutta e la verdura del piccolo emporio ortofrutticolo del Villaggio sono accuratamente selezionate per offrire una vasta scelta di prodotti anche a chilometro 0. Sono inoltre disponibili macedonie, spremute fresche, insalate pronte e vino sfuso.

Nel bazar è possibile acquistare oggetti per l'igiene personale, articoli da spiaggia e da campeggio, così come quotidiani e periodici italiani e stranieri, tabacchi, gadget del Villaggio e souvenir.



Map

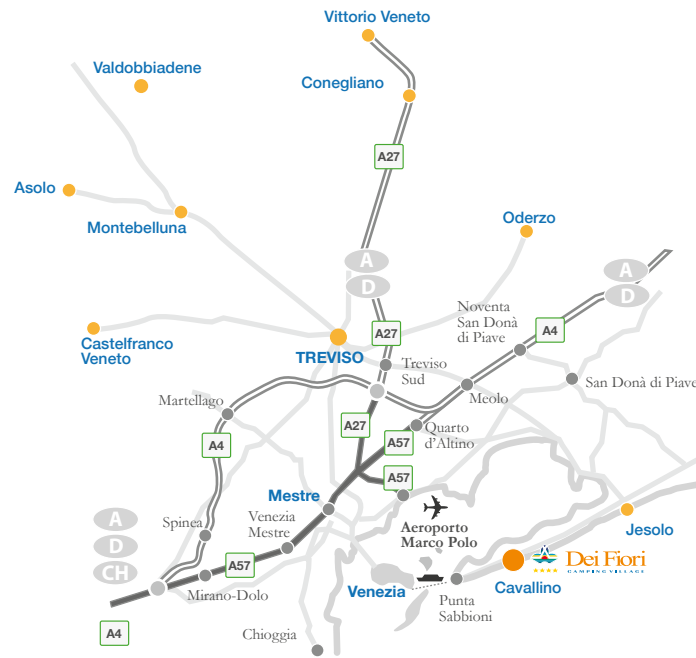
Unità abitative / Wohnheiten / Housing units

- BUNGALOW
- CHALET NATURA
- CHALET PINETA
- CHALET SOLE
- MAXI MARE LARGE
- MAXI MARE
- CARAVAN BÜRSTNER

- Piazzola/Stellplatz/Pitch A Plus - A Mare (1-165; 291-300; 4-10) per caravan o camper con luce acqua e scarico. TV-Sat für Wohnwagen oder Wohnmobil mit Stromanschluss, Wasser und Abfluss, TV-Sat für caravan or campervan with electricity, water and waste disposal, TV-Sat.
- Piazzola/Stellplatz/Pitch A Pineta (173-275; 349-358) per caravan o camper con luce acqua e scarico. für Wohnwagen oder Wohnmobil mit Stromanschluss, Wasser und Abfluss für caravan or campervan with electricity, water and waste disposal.
- Piazzola/Stellplatz/Pitch B per caravan tenda o tenda con luce in pineta für Klepperhänger oder Zelt mit Stromanschluss im Pinenwald für trailer tent or tent with electricity in the pinewood.

- Servizio igienico Sanitäranlagen Toilet facilities
- Servizio igienico / lavatrici WC disabili / nursery / parrucchiere Sanitäranlagen / Waschmaschinen Behindertentoilette / Nursery / Friseur salon toilet facilities / washing machines nursery / hairdresser
- WC e docce spiaggia Toiletten und Strandduschen Toilets and beach showers

- Reception e Cassa Reception and Kasse Reception and Cash Desk
- Supermercato Supermarkt Supermarket
- Ristorante / Pizzeria / Gelateria
- Frutta e verdura Obst und Gemüse Fruit and vegetables
- Bazar
- Ufficio informazioni e Bancomat Informationsbüro and Geldautomat Information office and cash machine
- Animazione / Mini Club
- Palco spettacoli Bühnenshows Stage shows
- Scuola nuoto Schwimmlehre Swimming lessons
- Scuola sub PADI Tauchschule PADI Diving Center PADI
- Palestra Fitnessraum Fitness centre
- Isola ecologica Recycling Zone Ecological area



General information

Superficie: 11ha
 Classificazione: 4*
 Distanza dal mare: 0
 Apertura: aprile - settembre
 Unità abitative: 178
 Piazzole: 300 circa
 Lingue parlate: I-D-GB-F-E
 Orari di check-in: 07:30 – 23:00
 Portineria: 24h
 Distanza dall'aeroporto di Venezia: 50 km
 Fermata dell'autobus: nelle vicinanze del villaggio
 Distanza dall'imbarco per Venezia: 4 km
 Tragitto in moto nave per piazza S. Marco a Venezia: 30 minuti dall'imbarco
 Distanza dal centro più vicino: 1 km
 Distanza da Jesolo: 10 km
 Guardia medica pubblica: 500 m
 Ospedale più vicino: 20 km
 Animali: non ammessi
 Wi-fi
 Bancomat
 Carte di credito: Visa e Master Card
 Desk informazioni turistiche

Biglietti dei mezzi pubblici in vendita all'interno del villaggio
 Servizio di sorveglianza diurna e notturna
 Medico presente in villaggio tutti i giorni a orari fissi
 Trattamenti periodici contro le zanzare
 Isole ecologiche
 Deposito natanti
 Rifornimento e scarico per camper
 Wc chimico per caravan
 Autolavaggio gratuito
 Frigo box
 Freezer per elementi
 Lavatrici a gettoni
 Asciugatrici a gettoni
 Ristorante- Pizzeria
 Bar-Snack bar
 Gelateria
 Take-away
 Supermercato
 Negozio di frutta e verdura
 Bazar con giornali e tabacchi
 Piscine riscaldate: adulti 312m2 / bambini 478m2/ idromassaggio 196m2

Solarium
 Palestra
 Aerobica, step, aquagym, spinning
 Spiaggia attrezzata e sorvegliata
 Calcetto
 Tennis
 Pallacanestro, Palla-volo
 Beach-volley
 Mini golf
 Ping-pong
 Scuola sub PADI
 Possibilità di immersioni in mare
 Corsi di nuoto
 Scuola di windsurf
 Noleggio windsurf e catamarano
 Canoa
 Noleggio biciclette
 Percorsi naturalistici in laguna
 Escursioni in barca a Venezia e nelle isole della laguna
 Mini e junior club
 Laboratori per bambini
 Parco giochi

Directions

IN AUTO

Per chi arriva da Villach - Tarvisio (autostrada A23) immettersi nella A4 Trieste - Venezia, uscire a Noventa di Piave e proseguire in direzione Jesolo Lido. Giunti alla rotonda di Jesolo Lido seguire le indicazioni per Cavallino - Punta Sabbioni.

Dal Brennero - Verona (autostrade A22 - A4) seguire la direzione Trieste, uscire a Meolo o a Noventa e da lì proseguire in direzione Mare - Spiagge - Jesolo. Giunti alla rotonda di Jesolo Lido seguire le indicazioni per Cavallino - Punta Sabbioni.

Da Belluno (autostrada A27) uscire a Treviso Sud e da lì seguire le indicazioni per Jesolo Lido. Giunti alla rotonda di Jesolo Lido seguire le indicazioni per Cavallino - Punta Sabbioni.

IN AEREO

Dall'aeroporto "Marco Polo" di Venezia è possibile raggiungere il Villaggio con il motoscafo per Punta Sabbioni, con gli autobus di linea per Jesolo Lido o Punta Sabbioni (ATVO) o prendendo la strada statale in direzione Jesolo.

Dall'aeroporto "Canova" di Treviso è possibile raggiungere il Villaggio con gli autobus di linea per Jesolo Lido o Punta Sabbioni (ATVO) o seguendo le indicazioni per Mare - Jesolo Lido.

IN TRENO

Sia dalla stazione di San Donà di Piave che da quella di Venezia - Mestre sono previsti collegamenti con autobus di linea con frequenza oraria.



Camping Village Dei Fiori
 è parte del Gruppo Vacanze & Natura
www.vacanze-natura.it



Dei Fiori
CAMPING VILLAGE
★★★★

Camping Village Dei Fiori

Via Vettor Pisani 52, 30013 Cavallino Treporti - Venezia - Italy

T. +39 041 966 448 - F. +39 041 966 724

fiiori@vacanze-natura.it

www.deifiori.it